

認知症カフェに来てみませんか？



認知症カフェとは？

認知症の方や介護されているご家族、認知症に関心のある方・地域の方・医療・福祉の専門職等誰でも気軽に参加できる場所のことです。

認知症ケアの経験のある専門職がいますので、集まっておしゃべりしたり、気兼ねなく日頃の悩みを相談したり、介護などの情報交換も行うことが出来るように配慮しています。

ご本人への効果

- ♪ 地域とのつながりがある
- ♪ 自分の役割がある、仲間がいる
- ♪ 自分のペースで安心して過ごせる

ご家族への効果

- ♪ 家族同士で交流や情報交換ができる
- ♪ ご本人と一緒に参加できる
- ♪ 認知症の情報がある・相談ができる

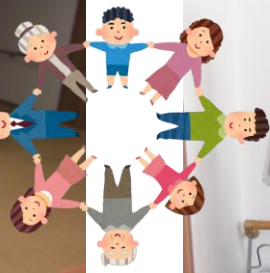
ぜひ、参加してみませんか？

地域への効果

- ♪ 認知症を理解できる
- ♪ 認知症サポーター等の活動機会がある
- ♪ 地域住民同士のつながりの再構築

専門職への効果

- ♪ 支援する側・される側という関係性ではなく、人と人との交流の機会となり、新たな側面からご本人・ご家族とお付き合いが出来ます。



輪会～つながる認知症カフェ～

- 会 場**：7条西5丁目5-8 グループホームひまわり
日 時：毎月第3火曜日 9時45分～11時45分
P R：地域の方々、認知症の方、介護をするご家族、支援者などの
“輪をつなげる”活動です。
ちょっと息抜きに、お茶を一杯飲みに来てみませんか？
お問合せ：0126-35-5038（竹本様）

岩見沢市の認知症カフェ



オレンジ喫茶 笑顔届け隊

- 会 場**：幌向北1条3丁目564-42 幌向北会館
日 時：毎月第1金曜日 10時～12時
P R：お茶やコーヒーを飲みながら私たちの老後を考えたり、介護や
認知症のことなどを学びませんか？
ご参加をお待ちしています。
お問合せ：090-5224-5012（西村様）

