

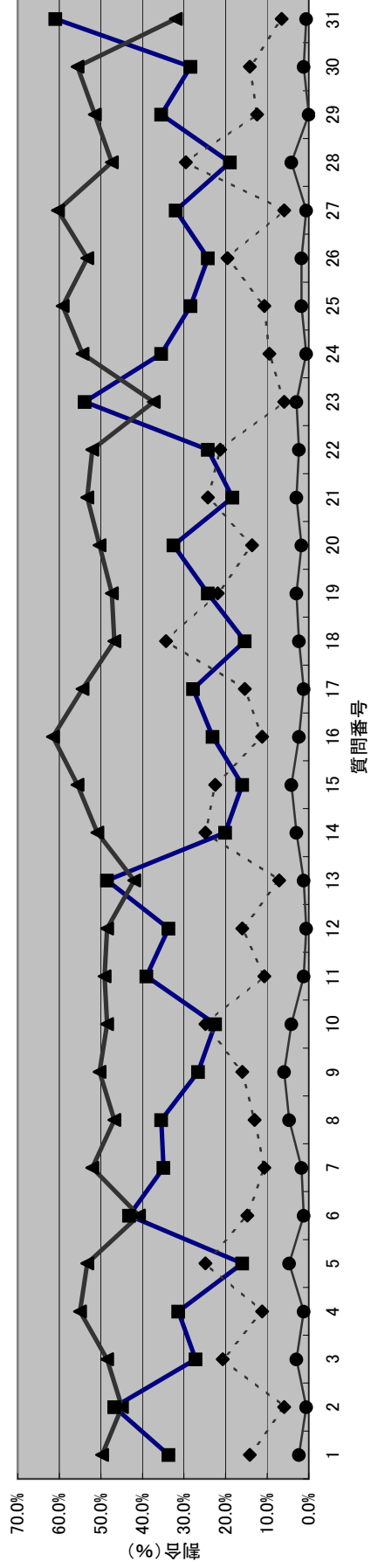
2 学校評価アンケート集計結果

(1) 1学年

号	質 問 項 目	思う		やや思う		やや思わない		思わない		合計	
		普通	情コミ	普通	情コミ	普通	情コミ	普通	情コミ	普通	情コミ
1	岩見沢緑陵高校の教育目標や指導方針についてわかりやすく示していると思いますか。	43	14	57	27	84	17	24	2	119	50
2	特色ある学校づくりが行われ、普通科・情報コミュニケーション科共に成果を上げていますか。	48	31	79	13	76	7	10	0	118	48
3	学年・クラスの指導方針が設定され、保護者の理解を得るよう努めていますか。	32	14	46	26	82	27	8	3	118	50
4	授業時間の確保や、学校行事の工夫・改善に努めていると思いますか。	38	15	53	28	93	14	5	1	118	49
5	日常の教育活動に保護者の意見や要望を取り入れていると思いますか。	18	9	27	64	90	31	11	6	119	48
6	子供が明るい学校生活を送りながら、積極的に学習に取り組んでいると思いますか。	51	22	73	17	69	16	9	0	119	50
7	年間計画に基づき基礎・基本の定着に努めていますか。	38	21	59	67	88	11	7	1	117	51
8	学校は生徒の学力を伸ばしていると思いますか。	35	25	60	62	79	18	4	3	118	51
9	緑陵高校の先生方は、個別学習指導やきめ細かな学習指導をしていると思いますか。	29	16	45	63	85	22	5	7	117	50
10	家庭学習の習慣化を図る取り組みをしていると思いますか。	24	14	38	57	82	33	9	4	118	51
11	生徒の学力や進路に応じた習熟度別学習や選択授業をしているが良いと思いますか。	49	17	66	27	83	13	5	1	119	50
12	生徒指導の方針を明示し、保護者や生徒の理解を得るよう努めていますか。	44	13	57	53	82	18	9	0	116	51
13	挨拶・身だしなみ等の基本的な生活習慣を身につけさせる指導を適切に行っていると思いますか。	57	25	82	49	71	9	3	0	117	50
14	生徒の抱える様々な悩みなどを受け止めようとする教育相談に取り組んでいると思いますか。	25	9	34	59	86	32	10	3	119	48
15	生徒指導について学校と家庭、地域関係機関等との連携に取り組んでいると思いますか。	21	6	27	64	94	27	11	6	118	48
16	生徒の非行防止に努め、事故が発生した場合には適切に対応していると思いますか。	29	10	39	75	104	13	6	1	118	48
17	学校の進路指導の方針が明確に示されていると思いますか。	27	20	47	72	92	17	9	1	117	50
18	生徒の進路選択や進路実現に向けて、保護者との連携を図っていると思いますか。	16	10	26	54	79	44	14	2	116	51
19	生徒が必要とする進路情報の収集や提供に積極的に取り組んでいると思いますか。	27	14	41	55	80	30	7	3	115	48
20	生徒の進路実現に向けて、個別指導や講習等に積極的に取り組んでいると思いますか。	36	19	55	62	85	17	6	2	117	49
21	生徒に対して、望ましい職業観・勤労観を育成する指導を適切に行っていると思いますか。	22	9	31	61	90	31	10	4	118	49
22	緑陵高校は、PTA活動が活発だと思いませんか。	32	9	41	62	88	23	13	2	119	50
23	緑陵高校は、部活動に力を入れて取り組んでいると思いませんか。	65	26	91	46	63	4	6	3	118	51
24	緑陵高校は、生徒会活動に力を入れて取り組んでいると思いませんか。	45	15	60	62	92	12	4	0	119	50
25	健康・安全に関する指導方針を明示し、保護者や生徒の理解を得るよう努めていると思いませんか。	34	14	48	72	100	13	5	1	120	49
26	生徒に対して、性・エイズ・薬物等の指導を適切に行っていると思いませんか。	32	9	41	61	90	24	9	2	118	49
27	緑陵高校は施設整備・環境の美化・清掃指導等に積極的に取り組んでいると思いませんか。	38	16	54	73	102	6	4	0	117	50
28	HP・懇談会・各種通信などで、生徒の学習や活動の様子が保護者に伝わっていると思いませんか。	27	5	32	53	80	34	16	3	118	51
29	コンピュータを積極的に活用し、情報機器の整備や更新を計画的に推進していると思いませんか。	31	29	60	68	87	19	2	0	118	50
30	生徒・保護者等に関する電話や来客者への対応を、適切に行っていると思いませんか。	34	14	48	66	94	18	6	2	118	50
31	生徒を緑陵高校に進学させてよかったですか。	66	37	103	44	54	8	3	1	118	51

回収率 71.0%

学校評価(1年生)



質問番号