

学校評価アンケート集計結果（学科別）

(2) 情報コミュニケーション科

番号	質問事項
1	岩見沢緑陵高校の教育目標や指導方針についてわかりやすく示していると思いますか。
2	特色ある学校づくりが行われ、普通科・情報コミュニケーション科共に成果を上げていると思いますか。
3	学年・クラスの指導方針が設定され、保護者の理解を得るよう努めていると思いますか。
4	授業時数の確保や、学校行事の工夫・改善に努めていると思いますか。
5	日常の教育活動に保護者の意見や要望を取り入れていると思いますか。
6	子供が明るい学校生活を送りながら、積極的に学習に取り組んでいると思いますか。
7	年間計画に基づき基礎・基本の定着に努めていると思いますか。
8	学校は生徒の学力を伸ばしていると思いますか。
9	緑陵高校の先生方は、個別学習指導やきめ細かな学習指導をしていると思いますか。
10	家庭学習の習慣化を図る取り組みをしていると思いますか。
11	生徒の学力や進路に応じた習熟度別学習や選択授業をしているが良いと思いますか。
12	生徒指導の方針を明示し、保護者や生徒の理解を得るよう努めていると思いますか。
13	挨拶・身だしなみ等の基本的生活習慣を身につけさせる指導を適切に行っていると思いますか。
14	生徒の抱える様々な悩みなどを受け止めようとする教育相談に取り組んでいると思いますか。
15	生徒指導について学校と家庭、地域関係機関等との連携に取り組んでいると思いますか。
16	生徒の非行防止に努め、事故が発生した場合には適切に対応していると思いますか。
17	学校の進路指導の方針が明確に示されていると思いますか。
18	生徒の進路選択や進路実現に向けて、保護者との連携を図っていると思いますか。
19	生徒が必要とする進路情報の収集や提供に積極的に取り組んでいると思いますか。
20	生徒の進路実現に向けて、個別指導や講習等に積極的に取り組んでいると思いますか。
21	生徒に対して、望ましい職業観・勤労観を育成する指導を適切に行っていると思いますか。
22	緑陵高校は、PTA活動が活発だと思いませんか。
23	緑陵高校は、部活動に力を入れて取り組んでいると思いますか。
24	緑陵高校は、生徒会活動に力を入れて取り組んでいると思いますか。
25	健康・安全に関する指導方針を明示し、保護者や生徒の理解を得るよう努めていると思いますか。
26	生徒に対して、性・エイズ・薬物等の指導を適切に行っていると思いますか。
27	緑陵高校は施設整備・環境の美化・清掃指導等に積極的に取り組んでいると思いますか。
28	HP・懇談会・各種通信などで、生徒の学習や活動の様子が保護者に伝わっていると思いますか。
29	コンピューターを積極的に活用し、情報機器の整備や更新を計画的に推進していると思いますか。
30	生徒・保護者等に関する電話や来客者への対応を、適切に行っていると思いますか。
31	生徒を緑陵高校に進学させてよかったですか。

1年

情コミ	A	B	C	D	合計
情コミ	14	27	7	2	50
情コミ	31	13	3	1	48
情コミ	14	26	8	2	50
情コミ	15	28	5	1	49
情コミ	9	26	11	2	48
情コミ	22	17	9	2	50
情コミ	21	21	7	2	51
情コミ	25	17	4	5	51
情コミ	16	22	5	7	50
情コミ	14	25	9	3	51
情コミ	17	27	5	1	50
情コミ	13	29	9	0	51
情コミ	25	22	3	0	50
情コミ	9	27	10	2	48
情コミ	6	30	11	1	48
情コミ	10	29	6	3	48
情コミ	20	20	9	1	50
情コミ	10	25	14	2	51
情コミ	14	25	7	2	48
情コミ	19	23	6	1	49
情コミ	9	29	10	1	49
情コミ	9	26	13	2	50
情コミ	26	17	6	2	51
情コミ	15	30	4	1	50
情コミ	14	28	5	2	49
情コミ	9	29	9	2	49
情コミ	16	29	4	1	50
情コミ	5	27	16	3	51
情コミ	29	19	2	0	50
情コミ	14	28	6	2	50
情コミ	37	10	3	1	51

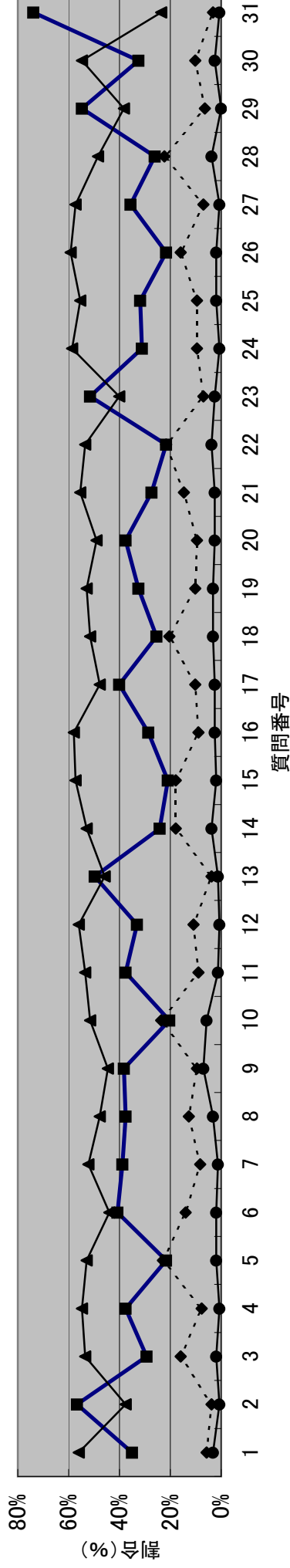
2年

情コミ	A	B	C	D	合計
情コミ	32	42	2	1	77
情コミ	44	32	2	0	78
情コミ	23	45	10	0	78
情コミ	33	41	5	0	79
情コミ	18	44	16	0	78
情コミ	29	38	10	1	78
情コミ	28	45	5	0	78
情コミ	24	42	12	0	78
情コミ	31	35	8	3	77
情コミ	13	39	23	3	78
情コミ	32	40	6	1	79
情コミ	29	40	7	1	77
情コミ	35	38	3	2	78
情コミ	19	44	12	2	77
情コミ	19	45	11	2	77
情コミ	28	45	4	1	78
情コミ	34	37	4	3	78
情コミ	21	40	13	3	77
情コミ	26	42	6	3	77
情コミ	30	36	8	3	77
情コミ	24	43	7	3	77
情コミ	19	40	16	3	78
情コミ	40	33	3	2	78
情コミ	25	44	8	0	77
情コミ	26	42	8	1	77
情コミ	21	43	12	1	77
情コミ	31	45	2	0	78
情コミ	29	35	12	2	78
情コミ	41	32	4	0	77
情コミ	29	42	6	1	78
情コミ	57	20	1	0	78

3年

情コミ	A	B	C	D	合計
情コミ	9	19	0	2	30
情コミ	14	14	1	0	29
情コミ	9	13	7	1	30
情コミ	11	17	2	0	30
情コミ	7	13	9	1	30
情コミ	13	14	3	0	30
情コミ	12	16	1	0	29
情コミ	10	16	4	0	30
情コミ	13	13	2	1	29
情コミ	5	17	5	3	30
情コミ	10	17	3	0	30
情コミ	10	19	1	0	30
情コミ	18	12	0	0	30
情コミ	10	12	6	2	30
情コミ	8	15	6	0	29
情コミ	7	17	4	0	28
情コミ	9	18	3	0	30
情コミ	9	16	5	0	30
情コミ	11	16	3	0	30
情コミ	10	18	1	0	29
情コミ	10	15	6	0	31
情コミ	6	18	5	1	30
情コミ	15	13	2	0	30
情コミ	9	18	3	0	30
情コミ	10	17	2	0	29
情コミ	4	21	4	0	29
情コミ	9	16	5	0	30
情コミ	7	14	7	1	29
情コミ	16	9	4	0	29
情コミ	8	16	4	1	29
情コミ	22	7	1	0	30

学校評価アンケート(情コミ科)



■ A: 思う —▲— B: やや思う ---◆--- C: やや思わない —●— D: 思わない